

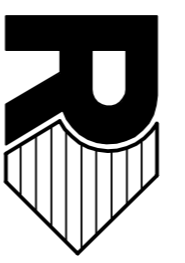


AUSBAU WASSERVERSORGUNG CONTERS

AUSBAU 2011 / 2012

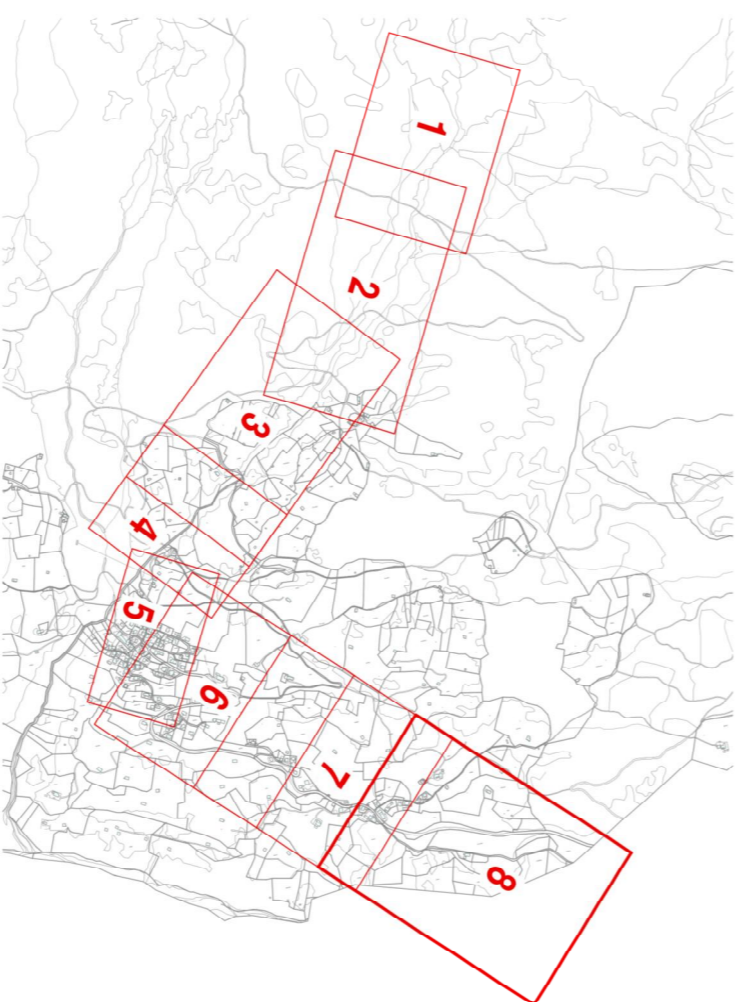
SITUATION TEL 8 1:1000

AUSGEFÜHRTES PROJEKT



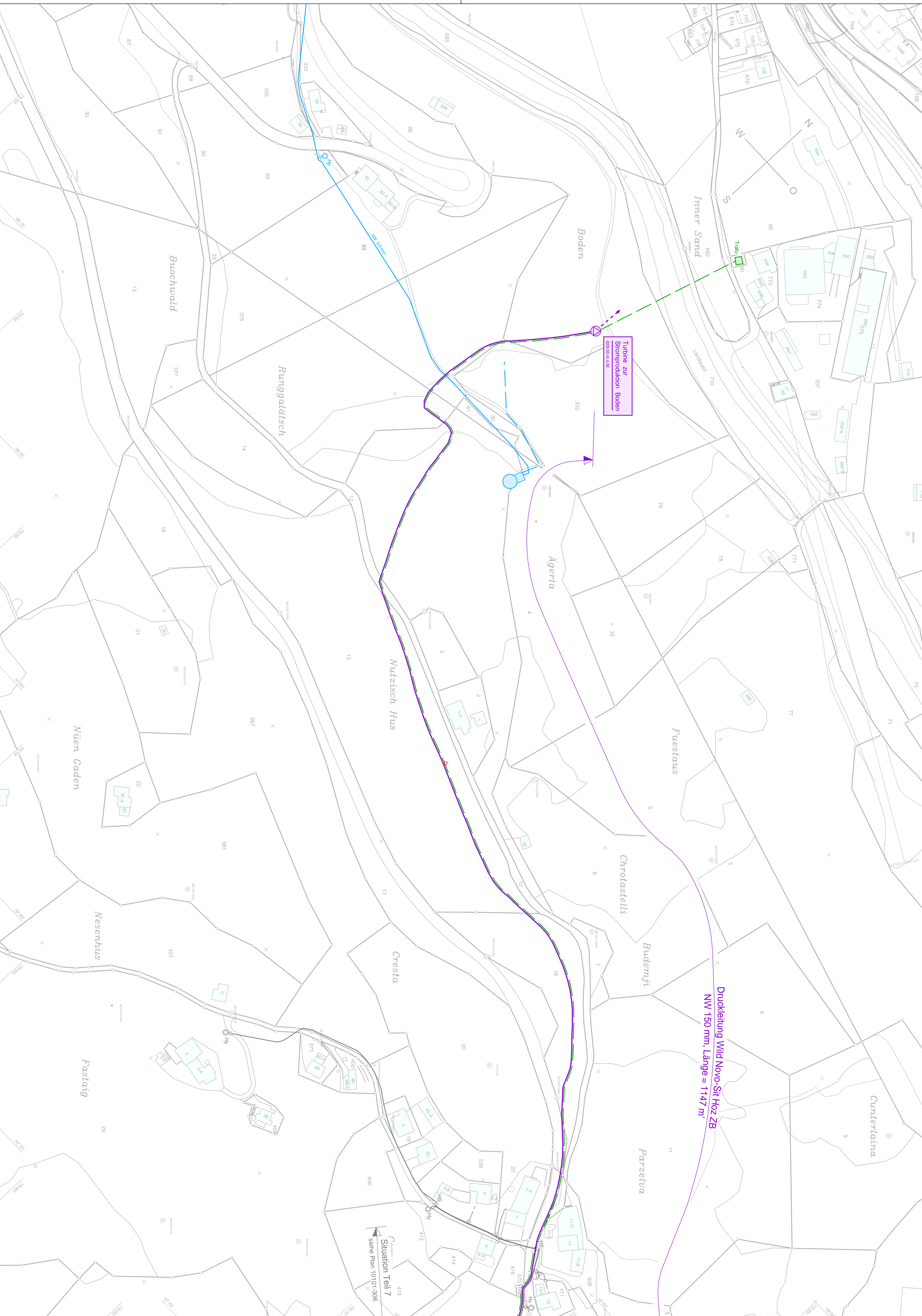
INGENIEURBÜRO
A. RIZZI dipl. Ing. HTL
7249 Röschi
Tel. 081332 3036
E-Mail: sand@rizzi.ch

OBJEKT	DAUM	NUMMERN
LT	Februar 2015	1 - 1000
ZUSATZ		
ZUSATZ		
105 x 80		10101-307



Legende

- Bestehende Leitungen
- Wasserversorgung
- Wasserversorgung Lage ungenau
- Neue Leitungen
- Wasserversorgung
- Stromproduktion (teilweise kombiniert mit Wasserversorgung)
- Steuerkabel



Situation Teil 7
siehe Plan 10101-306