

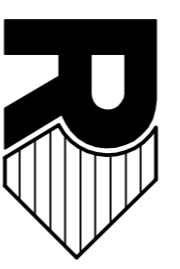


AUSBAU WASSERVERSORGUNG CONTERS

AUSBAU 2011 / 2012

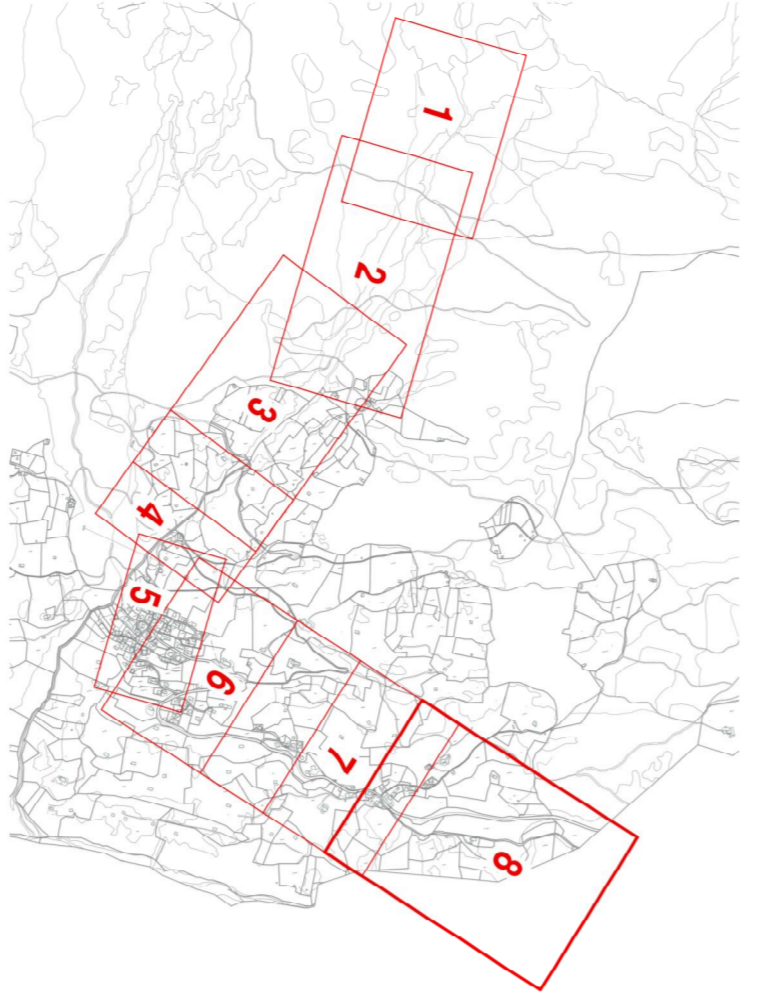
SITUATION TEIL 7 1:1000

AUSGEFÜHRTES PROJEKT



INGENIEURBÜRO
A. RIZZI Dipl. Ing. HTL
7240 Kilbas
Tel. 081/832 30 36
E-Mail: buero@rizzi.ch

ZEICHNUNG	DATUM	MASSSTAB
LT	Februar 2015	1:1000
NUMER.	BLÄTTER	PLANNE
TITEL	TRASSE	10101-306
84 X 60		



Legende

Bestehende Leitungen

Wasserversorgung

Wasserversorgung Lage ungenau

Neue Leitungen

Wasserversorgung

Stromproduktion
(teilweise kombiniert mit Wasserversorgung)

Steuerkabel

Wasserversorgung

