

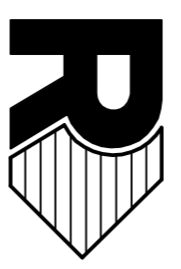


AUSBAU WASSERVERSORGUNG CONTERS

AUSBAU 2011 / 2012

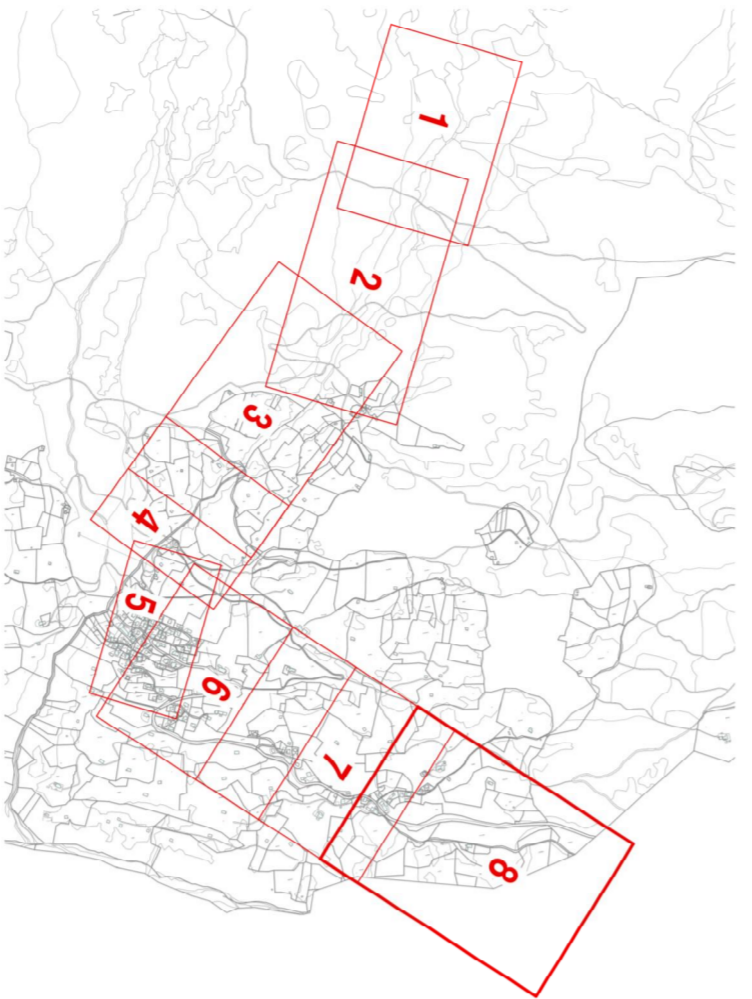
SITUATION TEIL 6 1:1000

AUSGEFÜHRTES PROJEKT



INGENIEURBÜRO
A. RIZZI Dipl. Ing. HTL
7240 Kilbas
Tel. 081/832 30 36
E-Mail: buer@rizzi.ch

ÜBUNGSTITEL	DATUM	MASSSTAB
LT	Februar 2015	1 : 1000
NUMER	BLÄTTER	PLAN-NR.
TOMUS		
84 X 60		10101-305



- Legende**
- Bestehende Leitungen
- Wasserversorgung
 - Wasserversorgung Lage ungenau
- Neue Leitungen
- Wasserversorgung
 - Stromproduktion (teilweise kombiniert mit Wasserversorgung)
 - Steuerkabel

