



AUSBAU WASSERVERSORGUNG CONTERS

AUSBAU 2011 / 2012

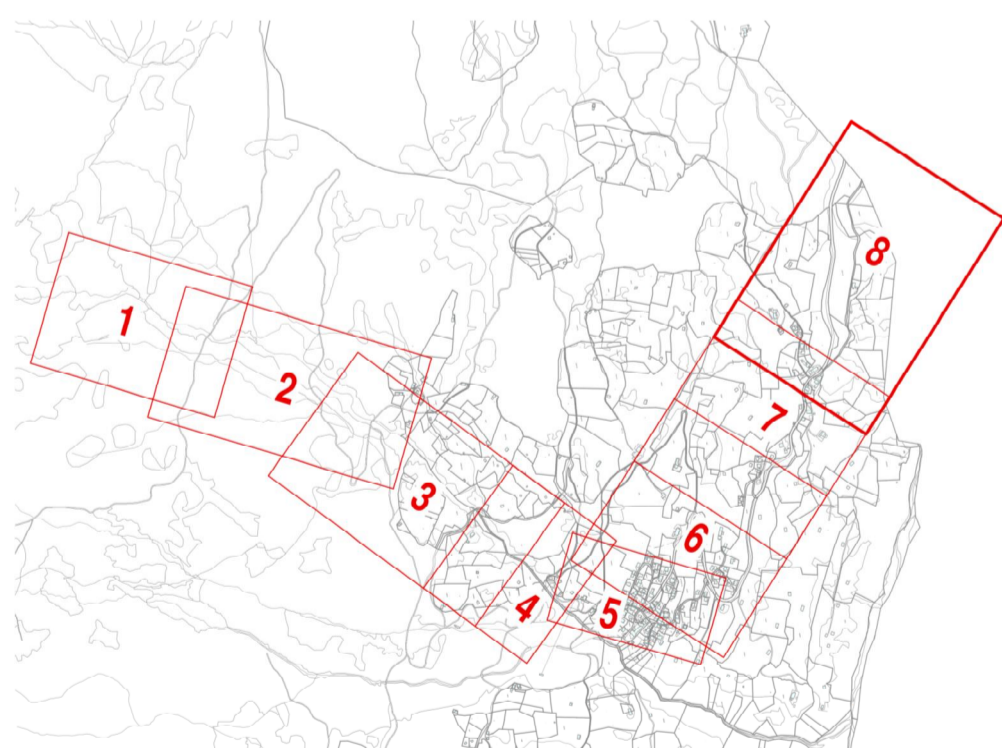
SITUATION TEIL 4 1:1000

AUSGEFÜHRTES PROJEKT



INGENIEURBÜRO
A. RIZZI DIPL. ING. HTL
7240 Küblis
Tel. 081/332 30 36
E-Mail: buero@ing-rizzi.ch

GEZEICHNET: LT	DATUM: Februar 2015	MASSSTAB: 1 : 1000
VISIERT:	GEÄNDERT:	PLAN NR.: 10101-303
FORMAT: 63 x 50		



Legende

Bestehende Leitungen

Wasserversorgung

Neue Leitungen

Wasserversorgung

Stromproduktion
(teilweise kominiert mit Wasserversorgung)

Steuerkabel

