



# AUSBAU WASSERVERSORGUNG CONTERS

AUSBAU 2011 / 2012

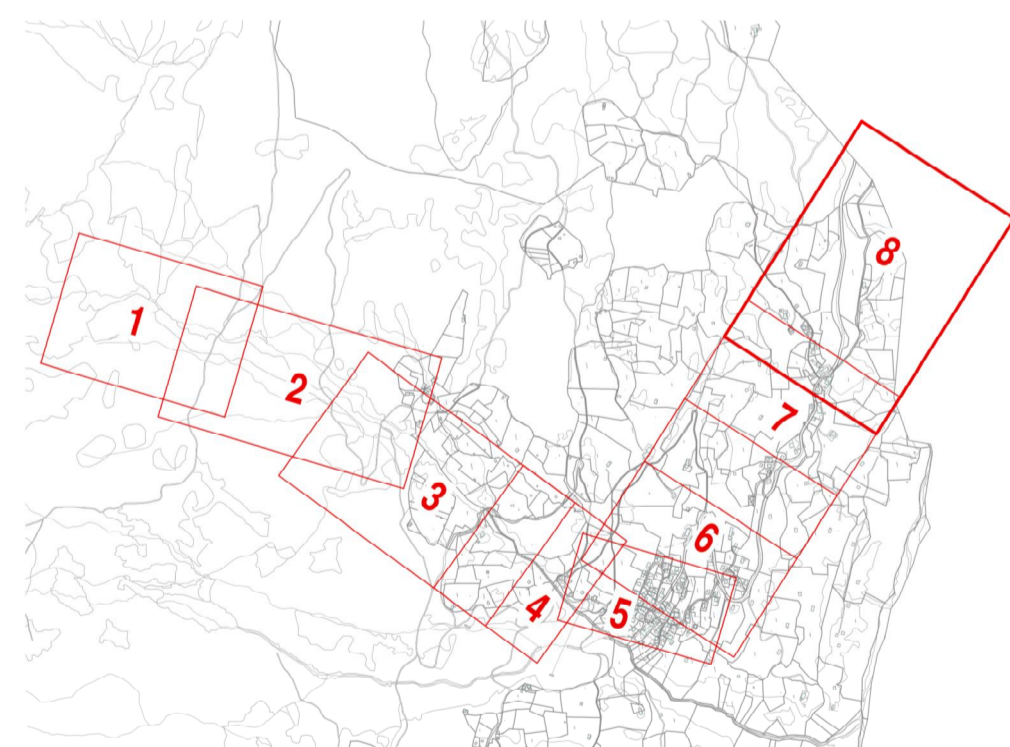
SITUATION TEIL 3 1:1000

AUSGEFÜHRTES PROJEKT



INGENIEURBÜRO  
A. RIZZI DIPL.-ING. HTL  
7240 Küblis  
Tel. 081/332 30 36  
E-Mail: buero@ing-rizzi.ch

GEZEICHNET: LT	DATUM: Februar 2015	MASSSTAB: 1 : 1000
VERBET:	GEÄNDERT:	PLANNR.:
FORMAT: 105 x 50		10101-302



## Legende

### Bestehende Leitungen

Wasserversorgung

### Neue Leitungen

Wasserversorgung

Stromproduktion  
(teilweise kominiert mit Wasserversorgung)

Steuerkabel

