

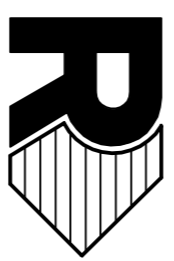


# AUSBAU WASSERVERSORGUNG CONTERS

AUSBAU 2011 / 2012

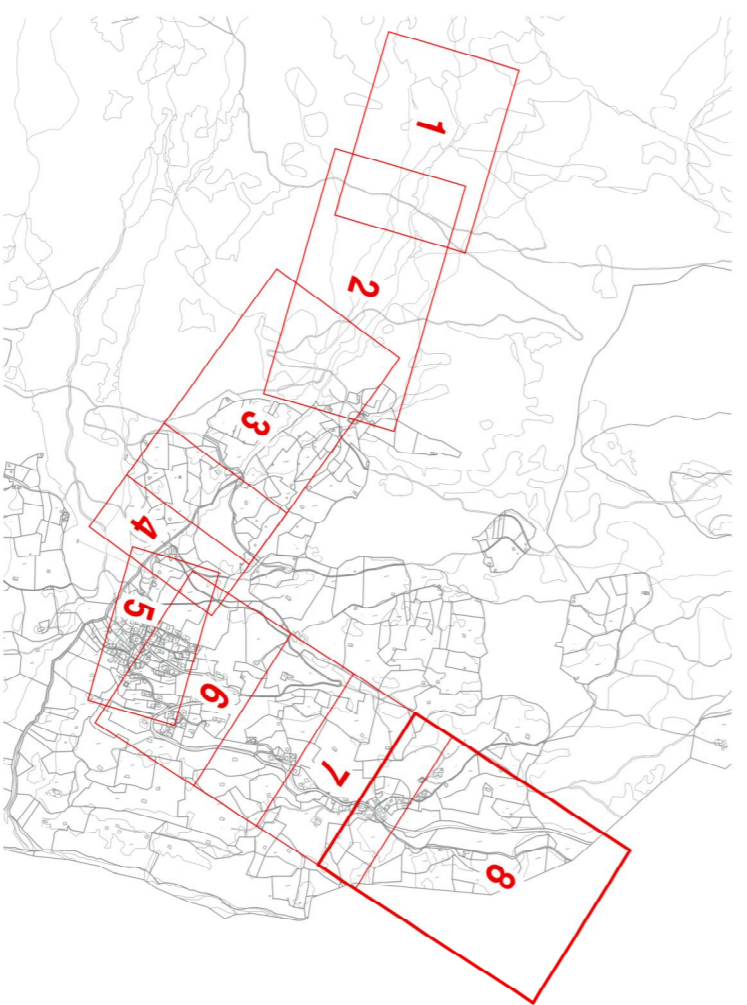
SITUATION TEIL 1 1:1000

AUSGEFÜHRTES PROJEKT



INGENIEURBÜRO  
A. RIZZI DIPL. ING. HTL  
7240 KÜBS  
Tel. 081 332 30 36  
E-Mail : [bureau@ingrizzi.ch](mailto:bureau@ingrizzi.ch)

GEZEICHNET	DATUM	MASSSTAB
LT	Februar 2015	1 : 1000
VISIER	GEÄNDERT	PLANNR.
FORMAT		10101-300
84 x 45		

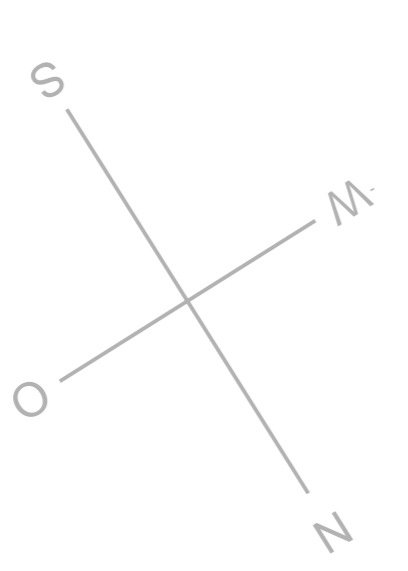


Quellzuleitung, HDPE -Steckmuffenrohre Längskraftschlüssig  
Serie 5, PN 16; DE 160mm, Länge = 505 m'

Ausgleichsschacht Tug
Brunnenstube Tug +1795.00 m.ü.M.
Quelle - Tug

Überlauf

Situation Teil 2  
siehe Plan 10101-301



## Legende

Bestehende Leitungen

Neue Leitungen

Wasserversorgung

Stromproduktion  
(teilweise kombiniert mit Wasserversorgung)

Steuerkabel

